

# Drucker-Management mit Spareffekt

## Site-Audit: Intelligente Software zur zentralen Druckerverwaltung



**SiteAudit ist eine neuartige, Microsoft-zertifizierte Softwarelösung zur zentralen Druckerverwaltung. Mit ihr lässt sich das Inventar über den gesamten Produktlebenszyklus analysieren und verwalten. Das Ergebnis: Alle mit dem Drucken und Kopieren verbundenen Prozesse werden optimiert und die Drucker- und Kopierkosten – die ein bis drei Prozent der Gesamteinnahmen ausmachen können – erheblich gesenkt.**

Die Druckerverwaltungssoftware *SiteAudit* bietet mehrere Vorteile gegenüber einer Auslagerung an Dienstleister oder Druckeranbieter. Sie erlaubt eine unabhängige Wirtschaftlichkeitskontrolle aller mit dem Druck verbundenen Kosten und

stellt zusätzlich Daten über Geräteleistung und -nutzung zur Verfügung. Unternehmen können so ihre Druckkosten um 30 Prozent pro Jahr senken und auch ihre Betriebs-, Garantie- und Help-Desk-Kosten reduzieren. Ein weiterer Vorteil: Die Re-

aktionszeiten bei der Behebung von Druckerproblemen werden verkürzt, die Benutzerzufriedenheit erhöht und die Produktivität gesteigert. Bedeutende Unternehmen wie Canon, RISO, KonicaMinolta, Toshiba, Panasonic und andere OEM-Partner sind bereits Lizenznehmer dieser Lösung und von deren Leistungsfähigkeit überzeugt.

### **Know-How-Transfer durch amerikanisch-deutsche Kooperation**

*SiteAudit* ist ein Produkt des US-Softwareherstellers *Netaphor Software Inc.*, einem wegweisenden Unternehmen im Bereich Lifecycle Management Solution. Netaphor arbeitet im deutschsprachigen Raum mit der *Magelan GmbH* zusammen. Dieses Dienstleistungs- und Beratungsunternehmen optimiert Unternehmensprozesse und -strukturen mit Hilfe der IT und ist auf umfassende Client- und Serververwaltung spezialisiert. Magelan implementiert für Unternehmen und Institutionen im deutschsprachigen Raum die *LANDesk Management Suite*. Dieses Produkt beinhaltet eine umfassende Palette von Systemverwaltungstools, mit denen man die in einem Netzwerk installierten Geräte von einer zentralen Konsole aus anzeigen, konfigurieren, verwalten und schützen kann. Mit der Integration von *SiteAudit* hat Magelan die *LANDesk Management Suite* nun um einen wesentlichen Leistungsbereich erweitert. Das Unternehmen *Magelan GmbH* berät beim Einsatz dieser Technologien und ist kompetenter Partner bei Installation und Betriebsnahme.

## Zentrale Anforderungen an eine Druckverwaltungssoftware

Eine Anlagenverwaltungssoftware für Drucker sollte mehrere Fähigkeiten besitzen, die eine integrierte Analyse und Verwaltung ermöglichen: Sie sollte eine Kapazitätsplanung erlauben, mit der sich feststellen lässt, ob Druckressourcen über- oder unterlastet werden. Eine Dienstverwaltung ist erforderlich, damit die Reaktions- und Behebungszeiten aller Ereignisse nachvollziehbar wird – wann fiel beispielsweise ein Drucker aus und wann war er wieder einsatzfähig. Die Dienstverwaltung sollte auch die Möglichkeit proaktiver Ankündigungen beinhalten, damit der IT-Manager über ein Problem benachrichtigt wird, statt es womöglich erst viel zu spät vom Benutzer zu erfahren. Dadurch lassen sich Anzahl und Dauer von Help-Desk Anrufen reduzieren.

Auch eine Herstellerverwaltung ist zu empfehlen, um die Anzahl der installierten Drucker sowie das Druckvolumen je Kopiergerät zu verwalten. Mit diesem Tool kann man die Menge der Hersteller, mit denen man als Unternehmen zusammenarbeitet, rationalisieren. Idealerweise arbeitet man mit nur einem Anbieter für Kopiergeräte und mit einem für Drucker zusammen. Eine Materialverwaltung sollte die Software ebenfalls bieten, da mit dieser Zeitpunkt und Art der Beschaffung von Verbrauchsmaterial gesteuert werden kann. Der Vorteil dabei ist, dass der IT-Manager Druckaufträge an das Gerät mit den jeweils niedrigsten Kosten pro Seite schicken kann.

Schließlich sollte das System an Punktlösungen der IT-Anlagenverwaltung angebunden werden können, etwa an Produkte zur Bestandsverwaltung und an den Help-Desk. Damit steht dann der IT ein komplettes System für die Verfolgung der Drucker und zur Automatisierung von Trouble-Tickets zur Verfügung. Neben den Punktlösungen ist

auch die Anbindung an CDBs (*configuration databases*/Datenbanken zur Konfigurationsverwaltung) eine wichtige Voraussetzung, wobei die Software mit Druckern aller Hersteller, die im Unternehmen eingesetzt werden, kompatibel sein sollte.

## SiteAudit – die umfassende Lösung für Druckermanagement

Die Software SiteAudit erfüllt alle Anforderungen an ein modernes und umfassendes Druckermanagement: Sie ermöglicht die vollständige Inventarisierung und Verwaltung aller über ein Netzwerk verbundenen oder direkt angeschlossenen Drucker. In das System wurden flexible Funktionen eingebunden, die eine automatische Erfassung auf mehreren Ebenen erlauben, beispielsweise nach Netzwerken, IP-Bereich, Gerät oder Ausschluss von Geräten. Als effiziente und unauffällige Zusatzanwendung funktioniert SiteAudit dabei ohne Auswirkung auf die Netzwerkauslastung. Bei der Datensammlung werden bis zu 500 einzelne, analysierbare Druckerdaten wie Gerätekennung, Verbrauch, Status und Leistung erfasst und interpretiert. Für aktuelle, verwendbare Informationen kommt eine Echtzeit-Datenerfassung zum Einsatz, die von einer Datenzusammenfassungsfunktion ergänzt wird, bei der die Daten mehrerer Standorte miteinander kombiniert werden.

Die Inventarverwaltung erfasst alle relevanten druckerspezifischen Daten, u.a. IP-Adresse, Seriennummer, Standort, Hersteller und Modell oder Art der Verbindung. Da SiteAudit alle Lebensdauerphasen der Geräte erfasst und interpretiert, entsteht eine konsistente und zuverlässige Datenbasis („Single Source of Truth“). Die Darstellung der Daten erfolgt durch Gruppierung der Geräte in einer geschachtelten Baumstruktur, diese können nach Abteilung, Standort oder anderen Kriterien sortiert werden, wobei die benutzerdefinierte Darstellung über



**Brian Anderson (Netaphor Inc.):** „Durch unsere Zusammenarbeit mit der Magelan GmbH erhalten SiteAudit-Anwender im deutschsprachigen Raum exzellente Unterstützung im Druckermanagement.“

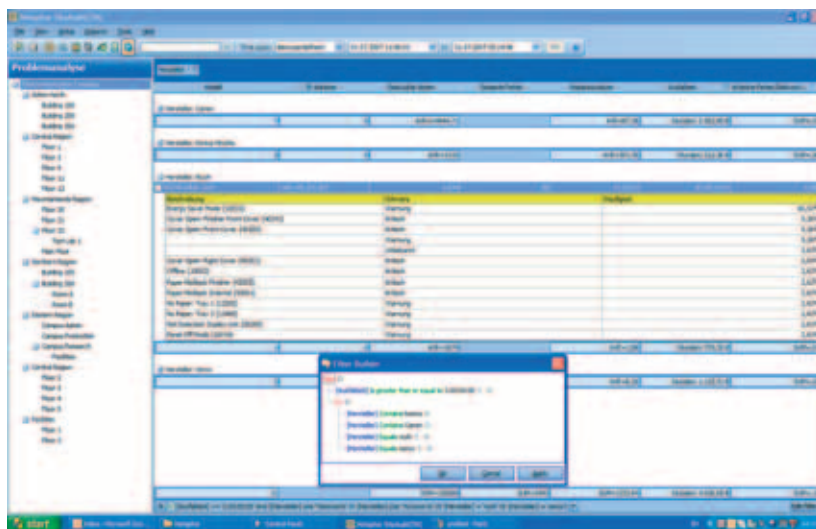
beliebige Zeiträume hinweg erfolgen kann.

Die Berichtsfunktion erstellt Berichte über Inventar, Gebrauch, Probleme und andere verwaltungsbezogene Themen. Da SiteAudit auch das erforderliche Druckvolumen feststellt, ermöglicht es die zeitgerechte Anforderung und Beschaffung der korrekten Anzahl und Art von Druckern im Unternehmen. Wenn nur noch 25 % der Verbrauchsmaterialien verfügbar sind, erfolgt eine Berichtsmeldung, damit nachbestellt werden kann. Durch die von SiteAudit ermittelten Informationen lassen sich bis zu 80% der Gesamtkosten durch optimale Auslastung, Vermeidung

derung zu hoher Verbrauchsmaterialbestände und gezielte Garantievertragsverwaltung reduzieren.

Da sich mit der Analysefunktion von SiteAudit die tatsächlichen Druckerauslastungen nach Abteilung, Standort oder Einzelgerät nachverfolgen lassen, ist ein ausgewogener Einsatz aller Geräte möglich. Entscheidungen für den verstärkten Einsatz oder zur Ausmusterung der Drucker werden auf diese Weise erleichtert. Durch die Berichtsfunktion können auch Auslastungstrends ermittelt werden, um die Druckerstandorte an die Anwenderbedürfnisse anzupassen.

SiteAudit vermittelt detaillierte Informationen wie Fehlerbeschreibung, Fehlerhäufigkeit und Fehlerbehebungsstand. Anwender können die Informationen sortieren, gruppieren oder zusammenfassen, um einzelne, mehrfache und wiederholt auftretende Probleme zu beheben. Diese proaktive Berichterstellung über Ereignisse und Analysefunktion führt nachweislich zu reduzierten Helpdesk-Kosten. Auch die Zuverlässigkeit und Problembhebungszeit der Geräte wird durch SiteAudit überwacht, wodurch die Garantie- und Wartungsleistungen kontinuierlich verbessert werden können. Mit der Kundendienstverwaltung weist die Software die Ereignisbeschreibung automatisch der erforderlichen Wartungsebene zu, beispielsweise einem qualifizierten Techniker. Außerdem wird die Zeit zur Behebung der Probleme als Grundlage für Wartungsverträge festgehalten, da Ausfall- und Betriebszeitdaten zur Bewertung von Kundendienstleistungen herangezogen werden können.



**SiteAudit überzeugt durch eine klare Problemanalyse, die mit speziellen Filtern vom IT-Manager nach seinen Bedürfnissen eingerichtet werden kann.**

Zur Inventar- und Kostenverfolgung bietet SiteAudit auch eine Finanz- und IT-Compliance: Es erstellt Kosten- und Inventardaten zur Abgleichung von Finanzdaten und verfolgt Druckerkonfigurationsdaten zur Einhaltung von Compliance-Vorgaben.

### Anwendungsbeispiel Krankenhaus

Ein führendes Krankenhaus mit 2.000 Druckern und 138 verschiedenen Drucker-Modellen konnte

von der Einführung einer Softwarelösung für die Druckanlagenverwaltung deutlich profitieren: Nach einer Investition von 50.000 Euro in Software und Dienstleistungen erreichte das Krankenhaus aufgrund besserer Druckerauslastung und -umgruppierung bereits im ersten Jahr eine Gesamtersparnis von 32 Prozent der Druckerkosten – allein durch Reduzierung von Kosten wie Help-Desk oder durch Vermeidung von Überdruckstrafen. **Aline Diesperger**

## Live-Demo Netaphor SiteAudit

Sie möchten für Ihr Unternehmen Einsparpotenziale durch Druckermanagement ausloten? In Kooperation mit Netaphor führt die Magelan GmbH Veranstaltungen durch, bei denen sie umfassende Lösungen für ein optimales, zentrales Druckermanagement präsentiert. Im Rahmen dieser Netaphor SiteAudit Live-Demo wird sowohl auf das Optimierungspotenzial als auch auf die technischen Vorzüge von SiteAudit eingegangen. Da bei diesen Demos nicht nur rein technische Inhalte zur Sprache kommen, empfiehlt sich diese Veranstaltung nicht nur für IT-Leiter, sondern auch für technische Entscheidungsträger oder Verantwortliche für Prozessoptimierung.

### Weitere Informationen und Kontakt:

Magelan Gesellschaft für Informationstechnologie mbH  
Rüdesheimer Strasse 15, 80686 München  
Telefon: 089/159 05-0, Fax: 089/159 05-900  
E-Mail: info@magelan.net, www.magelan.net